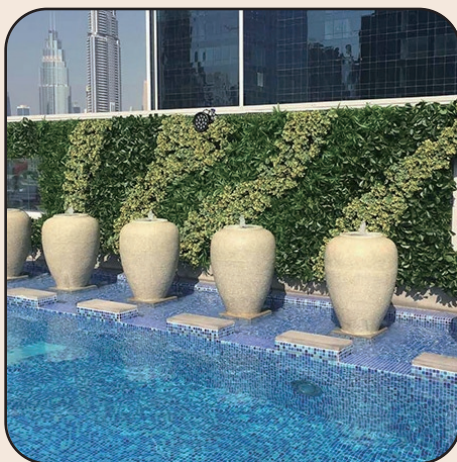




Greenem

- Fireproofing & UV protection -



Fireproofing
UV protection
Fake Green Items
Green & Dream



防火加工



UV 加工

防火加工处理協同組合認定商品

～ GREEMとは ～

防災・UV加工が施された室内外問わず装飾可能なフェイクグリーン(造花)ブランドです。

近年、公共施設やホテル、高層ビル、オフィス等、様々な場所で沢山のフェイクグリーンが使用されております。

生花に代わりフェイクグリーン(造花)の装飾需要が増えることにより

消防法に定められていないフェイクグリーンにも防災の市場ニーズが求められはじめました。

そこでGREEMでは「防火加工処理協同組合」と共に防災造花の開発を進め、

さらに株式会社クラルテと福岡県工業技術センターにて耐光試験を実施しUV加工造花の開発を致しました。

◆防災造花認定報告書

GREEMフェイクグリーン製品及び防火加工処理協同組合にて加工した製品をご使用し施工・装飾したお客様に有料にて防災造花認定報告書の発行を行っております。

防災造花認定報告書

2024年 月 日

(クライアント名) 御中

防災造花設置場所 (又は件名)
例 玄関ロビー

防災造花設置対象物
例 壁及び来客控室

防火加工処理協同組合 (通称・防火協)	
防火協認定番号	個別認定番号
2024・04・25	5類 5-0001

防災造花認定者
有限会社ケイエスアイ
日本防火協会認定番号B-14-1231
防火加工処理協同組合・組合員
〒252-1104
神奈川県横浜市大上1-12-26
代表取締役 小林 康弘 ㊟
TEL. 0467-91-4152

防火造花の情報

防火造花設置日	防火造花の形態	防火造花の種類	防火造花の数量	備考
	1.0m×1.0mマット	Bush・Hanging	マット50枚	ワイヤメッシュ台
	1.0m×1.0mマット	Garland型合	30本	ワイヤメッシュ台
	陣列	Tree	50本	鉢入れ
	陣列	Spray	50本	壁掛け装飾

上記欄の詳細については、防災造花取り扱い者の出荷証明書及び認定依頼数量書を別途します。

防火造花認定依頼者(設置者)

〒 本社住所

代表社長名 ㊟

連絡先 TEL. FAX

認定の条件

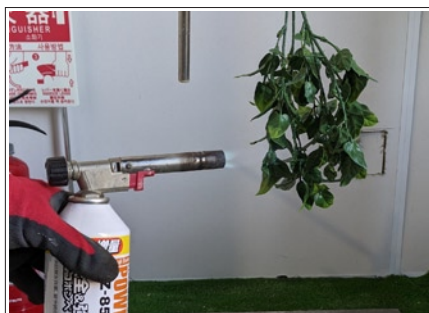
- ・ 防火造花は、防火協が燃焼試験をして防火効果を確認したものであること。
- ・ 防火認定報告書が発行できるのは、防火協の組合員であること。
- ・ 防火造花認定者の責任者印鑑、及び防火造花認定依頼者(設置者)の印鑑は、実物朱肉印のものに限り有効とします。コピーは、無効です。
- ・ 認定報告書は、防火造花取り扱い者の出荷証明書と認定依頼者の数量が一致したものを除き無効とします。他の造花との混在には、発行しません。
- ・ 防火造花認定報告書は、3通発行し1通を防火協にて保管します。

【発行手数料】

防火加工済造花認定報告書(1枚) 10,000円 (税抜)

発行が必要なお客様は販売元までお問合せ下さい。

◆燃焼実験



防火加工処理協同組合にて、ガスバーナーによる燃焼実験を行いました。

燃焼実験動画は右記のQRコードからホームページにてご覧ください。

www.greem.jp

◆耐光試験結果

試験画像	時間軸	擬似色	表色系			色差
			L*	a*	b*	$\Delta E^*(ab)$
	0		34.87	-12.95	15.81	0
	100		32.81	-13.88	15.79	2.26
	200		32.8	-12.57	16	2.11
	300		37.85	-14.12	16.5	3.28
	0		29.13	-8.97	8.39	0
	100		28.72	-9.43	8.44	0.62
	200		31.06	-9.04	9.57	2.26
	300		31.68	-7.44	6.17	3.71
	0		41.14	-10.97	23.01	0
	100		43.07	-11.07	19.68	3.85
	200		43.59	-10.52	18.58	5.08
	300		44.33	-11.23	19.03	5.11
	0		37.12	-12.94	11.1	0
	100		38.07	-12.41	11.88	1.33
	200		39.66	-11.35	10.64	3.03
	300		32.98	-14.71	13.37	5.04

各号色票の色差

色票(号)	色差
5	0±0.2
4-5	0.8±0.2
4	1.7±0.3
3-4	2.5±0.35
3	3.4±0.4
2-3	4.8±0.5
2	6.8±0.6
1-2	9.6±0.7
1	13.6±1.0

■試験時期 2023年8月

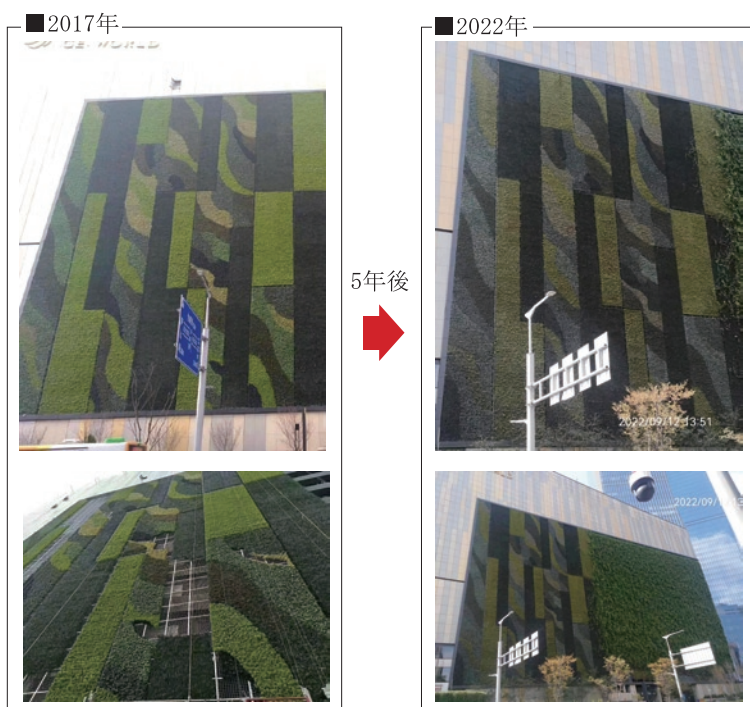
※福岡県工業技術センター 化学繊維研究所 繊維技術科 専門研究員
繊維製品品質管理士との共同研究

※日本電色工業株式会社製 SE7700 反射測定より色差を求めた

※外表面の劣化 屋外 太陽放射エネルギー ラングリー110,000以上
紫外線カーボン式

※日本産業規格 ISO 105-A02 : 1993

◆室外施工経年劣化

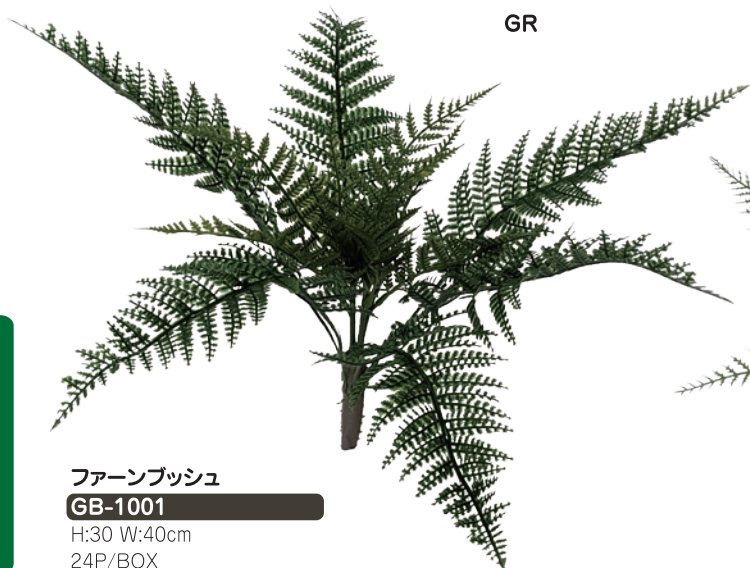


◆施工例



◆ご注意 ご使用環境、商品種別などにより色差の度合いは異なります。

GR



ファーンブッシュ

GB-1001

H:30 W:40cm

24P/BOX

1,500円 (税抜)

GR



ファーンリーフ

GB-1002

H:30 W:40cm

24P/BOX

1,800円 (税抜)

GR



ユーカリラディアータ

GB-1003

H:35 W:25cm 葉径4~5.5cm

24P/BOX

1,300円 (税抜)

GR/CR



ユーカリラディアータ

GB-1004

H:35 W:25cm 葉径4~5.5cm

24P/BOX

1,300円 (税抜)

GR



ライトグラス

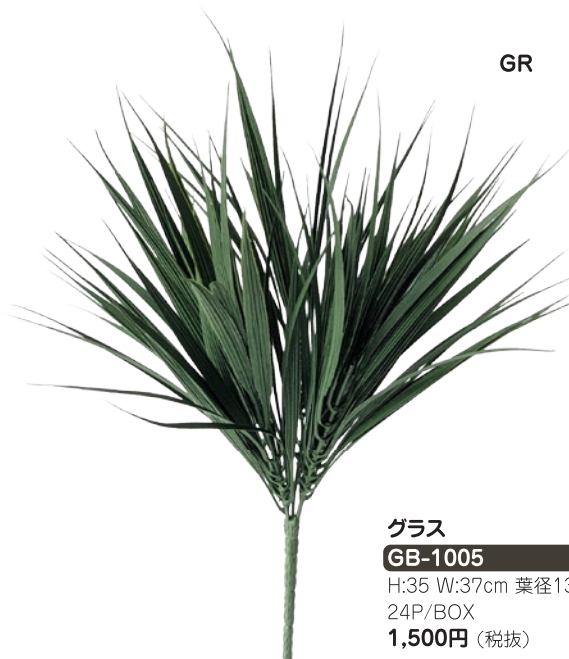
GB-1020

H:39 W:24cm

36P/BOX

900円 (税抜)

GR



グラス

GB-1005

H:35 W:37cm 葉径13cm

24P/BOX

1,500円 (税抜)

GR/CR



グラス
GB-1006

H:35 W:37cm 葉径13cm
24P/BOX
1,500円 (税抜)

GR/LAV



グラス
GB-1007

H:35 W:37cm 葉径13cm
24P/BOX
1,500円 (税抜)

GR



シトラスハーブ
GB-1008

H:28 W:20cm 葉径1.4~1.8cm
24P/BOX
1,200円 (税抜)

GR



ミニバジル
GB-1010

H:30 W:18cm 葉径1.5~2cm
24P/BOX
1,200円 (税抜)

GR



ラブジャスミン
GB-1009

H:28 W:16cm 葉径1.2~1.5cm
24P/BOX
1,000円 (税抜)

GR



ラブジャスミン(つぼみ)
GB-1018

H:29 W:16cm 葉径1.2~1.5cm
24P/BOX
1,000円 (税抜)

GR



グリーンリーフ

GB-1011

H:30 W:20cm 葉径4cm

24P/BOX

1,300円 (税抜)

GR



ミニモンステラ

GB-1012

H:26 W:20cm 葉径3~3.2cm

24P/BOX

1,300円 (税抜)

GR



ユーカリ

GB-1019

H:33W:24cm 葉径0.6~1.8cm

24P/BOX

1,400円 (税抜)

DGR



ユーカリ

GB-1027

H:33W:24cm 葉径0.6~1.8cm

24P/BOX

1,000円 (税抜)

GR



フィロデンドロン

GB-1013

H:30 W:30cm 葉径7~9.5cm

24P/BOX

1,300円 (税抜)

GR



シェフレラ

GB-1014

H:30 W:24cm 葉径4.5~6cm

24P/BOX

1,300円 (税抜)



LGR

ホップ

GB-1015

H:30 W:23cm 葉径1.3cm

24P/BOX

1,400円 (税抜)



GR

ヘンルーダ

GB-1021

H:32 W:22cm

24P/BOX

1,300円 (税抜)



GR/YEL

ロータスプリムストーン

GB-1025

H:34 W:17cm 葉径0.7cm

24P/BOX

1,200円 (税抜)



GR/RED

ヒイラギ

GB-1022

H:31 W:20cm 葉径3.5cm

24P/BOX

1,300円 (税抜)



GR/BR

ローズリーフ

GB-1023

H:32 W:20cm 葉径1.3~3cm

24P/BOX

1,700円 (税抜)



GR/LAV

ラベンダー

GB-1024

H:28 W:11cm 花径7cm

24P/BOX

1,000円 (税抜)

LGR



ユーカリニコリー

GB-1016

H:43 W:30cm

24P/BOX

1,700円 (税抜)

GR



ピーコックグラス

GB-1017

H:46 W:30cm

24P/BOX

1,700円 (税抜)



GR



ファーンプラント

GB-1026

H:50 W:50cm

12P/BOX

2,400円 (税抜)



LGR



ミニボックスウッドマット

GM-2001

50×50×5cm

10P/BOX

8,800円 (税抜)

GR



ミニバジルマット

GM-2002

50×50×5cm

10P/BOX

8,000円 (税抜)

UV防炎MAT

GR



ボックスウッドマット

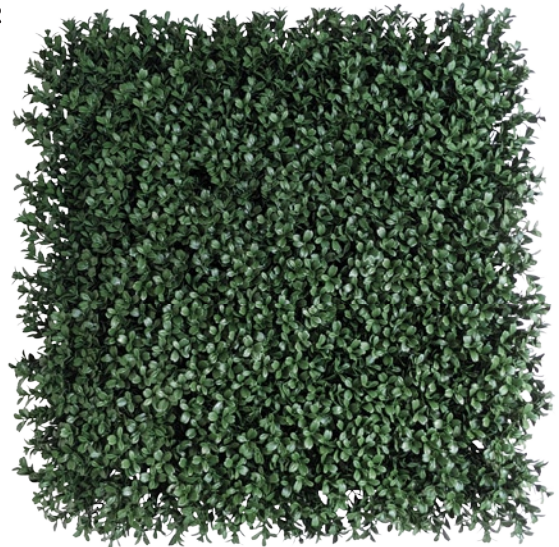
GM-2003

50×50×3cm

10P/BOX

8,000円 (税抜)

GR



ラブジャスミンマット

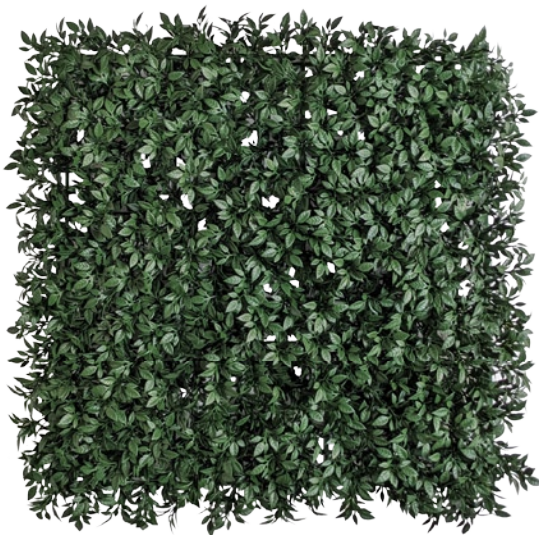
GM-2004

50×50×6.5cm

10P/BOX

12,000円 (税抜)

GR



シトラスハーブマット

GM-2006

50×50×8cm

10P/BOX

8,800円 (税抜)

GR



モスマット

GM-2005

50×50×5cm

12P/BOX

13,800円 (税抜)

GR



ミックスグリーンマット

GM-2007

50×50×10cm

10P/BOX

9,800円 (税抜)





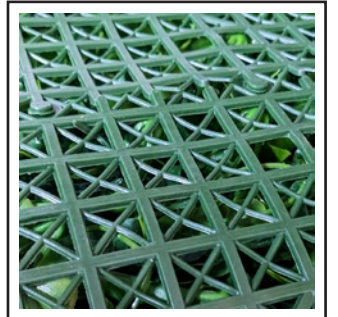
フーンミックスマット

GM-4001

□100×100cm

8P/BOX

52,000円 (税抜)



背面イメージ

グラスミックスマット

GM-4002

□100×100cm

8P/BOX

58,000円 (税抜)



GR

グリーンリーフハンギング

GH-3001

H:58cm 葉径4cm

3,400円 (税抜)



GR

ティリーフハンギング

GH-3002

H:71cm

5,600円 (税抜)



GR

コウモリランハンギング

GH-3003

H:84cm

4,500円 (税抜)



GR

ルーツハンギング

GH-3004

H:90cm

3,800円 (税抜)



GR

ラブジャスミンガーランド

GG-4001

L:120cm

12P/BOX

2,800円 (税抜)



GR

ミニバジルガーランド

GG-4002

L:120cm

12P/BOX

2,800円 (税抜)



GR

グリーンリーフガーランド

GG-4003

L:120cm

12P/BOX

3,000円 (税抜)



GR

ユーカリラディアータガーランド

GG-4004

L:120cm

12P/BOX

3,000円 (税抜)



①サイズ:80cm×80cm



No.	品番	品名	本数	上代単品価格	上代合計価格(税抜)
1	GB-1001	ファーンブッシュ(GR)	2	¥1,500	¥3,000
2	GB-1006	グラス(GR/CR)	1	¥1,500	¥1,500
3	GB-1005	グラス(GR)	2	¥1,500	¥3,000
4	GB-1007	グラス(GR/LAV)	1	¥1,500	¥1,500
5	GB-1020	ライトグラス(GR)	3	¥900	¥2,700
6	GB-1004	ユーカリラディアータ(GR/CR)	5	¥1,300	¥6,500
7	GB-1003	ユーカリラディアータ(GR)	5	¥1,300	¥6,500
8	GB-1008	シトラスハーブ(GR)	19	¥1,200	¥22,800
9	GB-1018	ラブジャスマンつぼみ(GR)	10	¥1,000	¥10,000
10	GB-1009	ラブジャスマン(GR)	10	¥1,000	¥10,000
11	GB-1015	ホップ(LGR)	1	¥1,400	¥1,400
12	GB-1022	ヒイラギ(GR/RED)	1	¥1,300	¥1,300
13	GB-1010	ミニバジル(GR)	6	¥1,200	¥7,200
14	GB-1002	ファーンリーフ(GR)	4	¥1,800	¥7,200
15	GB-1023	ローズリーフ(GR/BR)	5	¥1,700	¥8,500
16	GB-1017	ピーコックグラス(GR)	2	¥1,700	¥3,400
総本数			77	合計	¥96,500

②サイズ:80cm×80cm



No.	品番	品名	本数	上代単品価格	上代合計価格(税抜)
1	GB-1001	ファーンブッシュ(GR)	3	¥1,500	¥4,500
2	GB-1006	グラス(GR/CR)	1	¥1,500	¥1,500
3	GB-1007	グラス(GR/LAV)	2	¥1,500	¥3,000
4	GB-1020	ライトグラス(GR)	8	¥900	¥7,200
5	GB-1004	ユーカリラディアータ(GR/CR)	6	¥1,300	¥7,800
6	GB-1003	ユーカリラディアータ(GR)	5	¥1,300	¥6,500
7	GB-1024	ラベンダー(GR/LAV)	3	¥1,000	¥3,000
8	GB-1008	シトラスハーブ(GR)	16	¥1,200	¥19,200
9	GB-1018	ラブジャスマンつぼみ(GR)	6	¥1,000	¥6,000
10	GB-1009	ラブジャスマン(GR)	16	¥1,000	¥16,000
11	GB-1021	ヘンルーダ(GR)	2	¥1,300	¥2,600
12	GB-1010	ミニバジル(GR)	7	¥1,200	¥8,400
13	GB-1013	フィロデンドロン(GR)	2	¥1,300	¥2,600
14	GB-1016	ユーカリニコリー(LGR)	2	¥1,700	¥3,400
総本数			79	合計	¥91,700

③サイズ:80cm×80cm

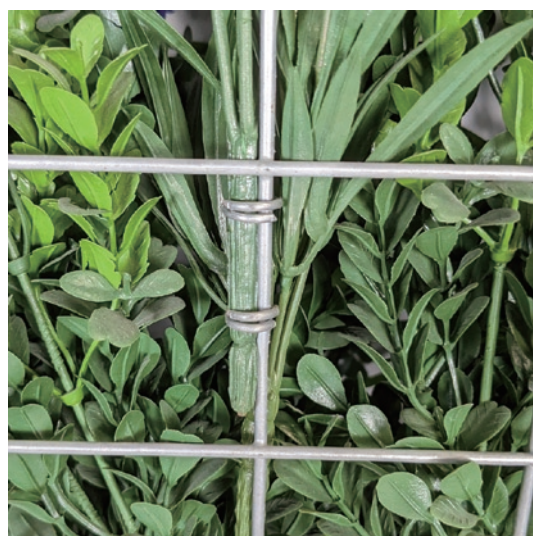


No.	品番	品名	本数	上代単品価格	上代合計価格(税抜)
1	GB-1001	ファーンブッシュ(GR)	3	¥1,500	¥4,500
2	GB-1006	グラス(GR/CR)	2	¥1,500	¥3,000
3	GB-1007	グラス(GR/LAV)	1	¥1,500	¥1,500
4	GB-1020	ライトグラス(GR)	5	¥900	¥4,500
5	GB-1004	ユーカリラディアータ(GR/CR)	4	¥1,300	¥5,200
6	GB-1003	ユーカリラディアータ(GR)	2	¥1,300	¥2,600
7	GB-1008	シトラスハーブ(GR)	13	¥1,200	¥15,600
8	GB-1018	ラブジャスマンつぼみ(GR)	12	¥1,000	¥12,000
9	GB-1009	ラブジャスマン(GR)	13	¥1,000	¥13,000
10	GB-1021	ヘンルーダ(GR)	2	¥1,300	¥2,600
11	GB-1011	グリーンリーフ(GR)	7	¥1,300	¥9,100
12	GB-1010	ミニバジル(GR)	6	¥1,200	¥7,200
13	GB-1017	ピーコックグラス(GR)	2	¥1,700	¥3,400
14	GB-1014	シェフレラ(GR)	2	¥1,300	¥2,600
総本数			74	合計	¥86,800

【ご注意】

※①②③レシピにはワイヤーメッシュ、加工費等の金額は含まれておりません。

※1平米にて作成した場合、約1.5倍程度の材料を使用します。



【ご注意事項】

- ※ワイヤーメッシュ製品はGREEMでは販売しておりません。お客様にて作成して頂く必要が御座います。
- ※30平米以上のワイヤーメッシュ製品をご希望のお客様は工場にてOEM生産が可能になりますので販売店にてご確認下さい。
- ※表示金額は、商品1個あたりの上代(税抜)価格となります。
- ※掲載商品の生産中止、価格改定、仕様変更を予告なく行う場合がございます。
- ※商品画像及び表示サイズが実際の商品と若干異なる場合がございます。
- ※GREEM製品は屋外にて使用可能ですが、設置する環境等により劣化、色差変化が早まる可能性が御座いますのでご注意ください。

SUSTAINABLE DEVELOPMENT GOALS



Greem ブランドでは、火災時による「人命」を第一に考えた上でより良い未来へ向けて持続可能な開発目標 (SDGs) に取り組んでいます。



Greem の緑化を通じて CO2 削減を。

フェイクグリーン外壁緑化、屋上緑化等によるエネルギーの効率改善へ。



Greem の緑化を通じて働きがいのある仕事環境を。

緑化によるリフレッシュ空間の提供、働きがいのある空間作り、生産性の向上、失業率の改善。



Greem の緑化を通じて安心・安全・快適な街を。

火災時による人命を第一に考え、緑化による緑のある暮らしで安心・安全・快適性を提供します。

